

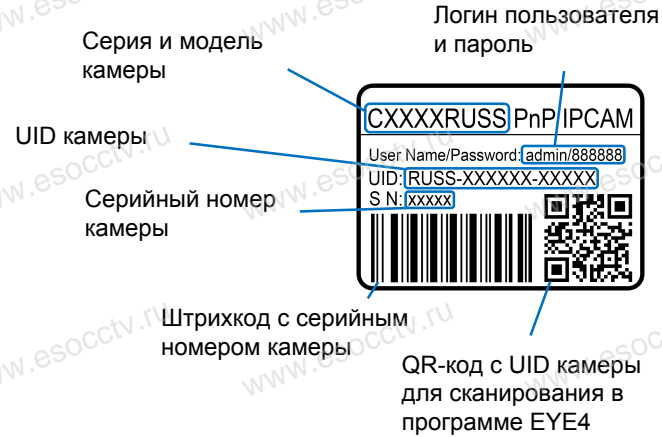
Спецификация

Модель	EVC-CG550-4G
Операционная система	Linux-подобная
Матрица	1/2.9" 1080p
Мин. освещенность	0.5Лк цвет., 0.1Лк ч/б
Объектив	3.6мм@F2.0 / 101° (диагональ)
ИК	20м, встроен. ИК-фильтр, тревога - красный и синий свет
Формат сжатия	H.264 / MJPEG / JPEG
Разрешение	1080p@30 к/с (360p@15 к/с - вторичный поток)
Поток видео	128-4096 Кб/с
Аудио	Микрофон 38дБ, динамик 8 Ом, 2 Вт
Аудио сжатие	G.711 / 64Кб/с
Аудио формат	8КГц / 16 бит
Тревога	Отслеживание чел. фигуры, детекция движения, задымления и т.д.
PTZ	-
Сеть	RJ45, 10М / 100М
Сетевые протоколы	TCP/IP, HTTP, TCP, UDP, DHCP, DNS, NTP, RTSP, P2P
Сотовая сеть	WCDMA: B1/B5/B8, FDD: B1/B3/B5/B7/B8/B20, TDD: B38/B40/B41
Карта памяти	Micro SD до 256Гб, класс 10
Питание	12В DC
Рабочие условия	-10°C --- +60°C, влажн. 90%
Размеры, вес	190x105x230 мм

Внимание:

1. Поддерживает до 4-х подключений одновременно.
2. Сброс до заводских настроек занимает 15 секунд.
3. Не пытайтесь разбирать камеру. Если камера неисправна, пожалуйста, обращайтесь к региональному торговому представителю или в технический сервис нашей компании.

ОБЩИЕ СВЕДЕНИЯ



УСТАНОВКА ПРИЛОЖЕНИЯ EYE4



1. Подключите мобильный телефон к сети Wi-Fi.
2. Установите в телефон приложение EYE4, выполнив поиск по слову «EYE4» в AppStore или Google Play, либо запустив на телефоне приложение для сканирования QR-кодов и считайте QR-код.
3. Запустите приложение и зарегистрируйте новую учётную запись пользователя, следуя инструкциям приложения.
4. В качестве логина используется свободная комбинация букв, цифр и знаков подчёркивания от 6 до 50 символов, а в качестве пароля используется свободная комбинация букв и цифр от 8 до 31 символа, буквы пароля чувствительных к регистру.



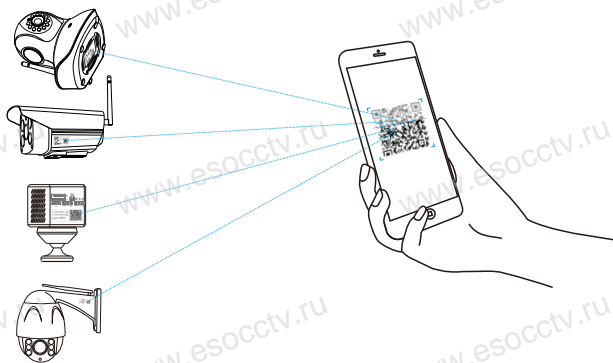
EVC-CG550-4G



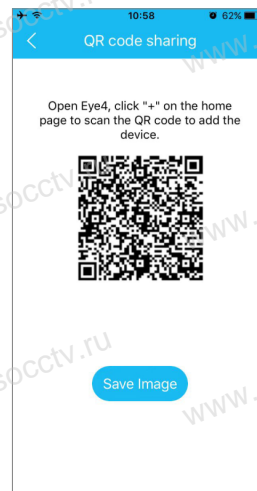
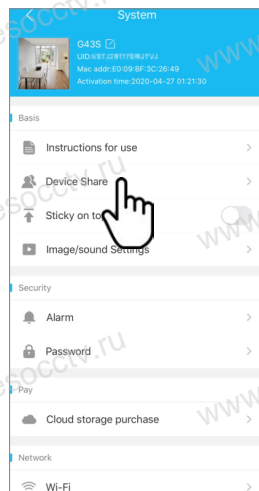
Благодарим Вас за использование нашего продукта. Перед включением камеры, пожалуйста, внимательно прочитайте данное руководство.

Мы используем новейшие технологии в изготовлении светочувствительной матрицы и процессора обработки изображения. Камера обладает высокой четкостью изображения, стабильной работой, защитой от сбоев и обеспечивает реальную цветовую гамму. Монтаж и настройка камеры просты и удобны.

Добавление камеры в приложение EYE4

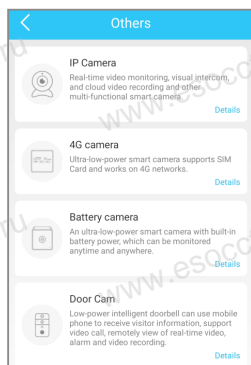
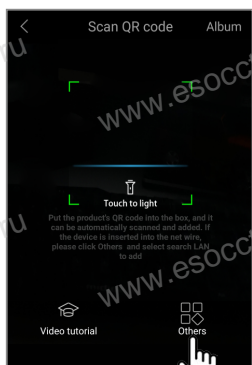


В приложении EYE4 нажмите «+» (наверху справа), отсканируйте QR-код с корпуса камеры. Далее следуйте указаниям приложения для завершения добавления камеры. (телефон может запросить разрешения на ряд необходимых действий с камерой, разрешите их)



Вы можете поделиться доступом к устройству с другим пользователем.

В приложении нажмите «Настройки» (справа), «Поделиться устройством», «QR-код поделиться». Другой пользователь входит в приложение EYE4 на своем телефоне и нажимает «+», далее считывает QR-код с первого телефона.



Если вы не можете найти QR-код или камеру не удалось добавить, нажмите «+» в правом верхнем углу, выберите «Другие» в правом нижнем углу, выберите тип устройства соответствующий вашему устройству. Если вы используете IP-камеру, выберите способ «Новая звуковая волна», а затем следуйте инструкциям в приложении, чтобы завершить добавление.

Если на каком-то этапе добавление камеры сорвалось, сбросьте камеру к заводским установкам и начните процесс заново.



Отсканировав этот QR-код вы можете посмотреть ролик с инструкцией по установке камеры.

