

ДОМОФОН (ДВЕРНОЙ ГЛАЗОК) PHV-3502



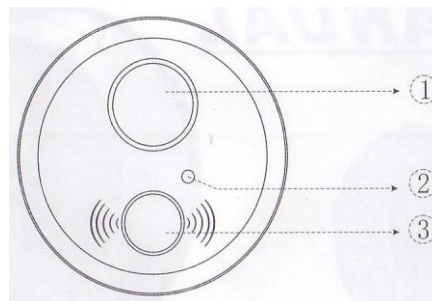
1 Комплектация

1. Внутренний монитор.
2. Камера (дверной глазок).
3. Крепление (фланец).
4. Крепежный цилиндр с внутренней резьбой.
5. Инструкция.

2 Основные характеристики

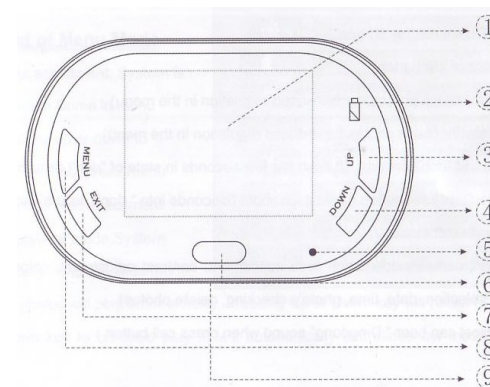
1. 3,5" TFT цветной экран.
2. Вставной дверной глазок (отверстие в двери от 12 до 30 мм).
3. Подходит для дверей толщиной от 42 до 72 мм. Обратите на это внимание перед покупкой.
4. Разрешение 300 000 пикселей.
5. В целях энергосбережения экран автоматически гаснет через 20 секунд бездействия.
6. Вы можете в любое время посмотреть изображение с камеры, нажав кнопку ON/OFF. При этом автоматически будет сделана фотография.
7. Встроенная память позволяет сделать примерно 100 фотографий и циклически перезаписывает старые снимки.
8. Когда посетитель нажимает кнопку вызова, экран автоматически включается и делается фотография.
9. В любой момент времени Вы можете включить домофон (нажатием кнопки ON/OFF) и нажатием кнопок UP/DOWN просматривать фотографии. Или через опцию меню «Просмотреть» смотреть фотографии с автоматическим пролистыванием.
10. Меню домофона имеет следующие опции: настройка яркости, контрастности, цвета, выбор языка, даты, времени, просмотр и удаление фотографий.
11. Функция «не беспокоить». Данная функция обычно используется в качестве ночного режима. Удерживайте кнопку ON/OFF 3 секунды, на экране справа внизу моргнет красная точка, домофон перейдет в режим «не беспокоить» и внешний вызов станет невозможен. Для выхода из режима «не беспокоить» снова удерживайте кнопку ON/OFF 3 секунды.

3 Камера (глазок)



1. Камера (обзор 150 градусов).
2. Красный светодиодный индикатор «не беспокоить» (раз в несколько секунд моргает в режиме «не беспокоить»).
3. Кнопка вызова (включает на внутреннем мониторе изображение посетителя, монитор подает звуковой сигнал).

4 Внутренний монитор



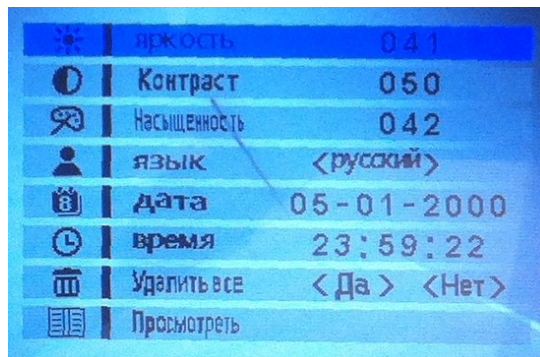
1. 3,5" TFT цветной экран.
2. Индикатор батареи (загорается при низком напряжении).
3. Кнопка UP (вверх) (при просмотре фотографий, для увеличения значения параметра при работе в меню настроек).
4. Кнопка DOWN (вниз) (при просмотре фотографий, для уменьшения значения параметра при работе в меню настроек).
5. Красный светодиодный индикатор «не беспокоить» (раз в несколько секунд моргает в режиме «не беспокоить»).
6. Кнопка ON/OFF (вывод на монитор изображения, при удержании кнопки в течении 3 секунд переход в режим «не беспокоить»).
7. Кнопка EXIT (выход) (для выхода из меню).
8. Кнопка MENU (меню) (меню состоит из следующих пунктов: настройки яркости, контрастности, цвета, выбор языка, даты, времени, просмотр и удаление фотографий).
9. Динамик (издает звуковой сигнал, когда посетитель нажал кнопку вызова).



Внимание!
Батарейки в комплект не входят.

5 Меню настроек

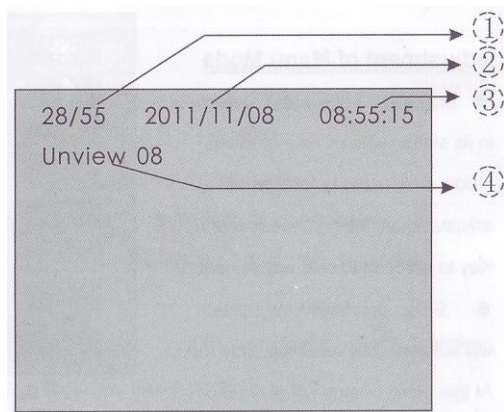
Для входа в режим настроек нажмите кнопку ON/OFF, затем кнопку MENU. Для выбора нужного параметра настроек нажимайте снова кнопку MENU, список параметров заиклен. Выделив нужный параметр, измените его кнопками UP и DOWN. Для сохранения настроек и выхода из меню нажмите кнопку EXIT.



6 Просмотр фотографий

В режиме просмотра фотографий.

1. Номер текущей фотографии и общее количество.
2. Дата фотографии.
3. Время, когда была сделана фотография.
4. Количество не просмотренных фотографий.



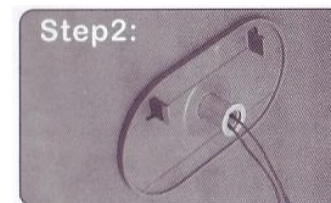
При просмотре фотографии листаются автоматически. Нажмите кнопку UP или DOWN, чтобы остановить пролистывание и рассмотреть посетителя, через 15 секунд произойдет автоматический выход из режима просмотра.

7 Монтаж домофона

Шаг 1. Пропустите сквозь отверстие в двери шлейф камеры. Удалите защитную бумагу (на ней написано «3М») с двустороннего скотча. Установите камеру на дверь.



Шаг 2. Перейдите на внутреннюю поверхность двери. Удалите защитную бумагу (на ней написано «3М») с двустороннего скотча на креплении монитора. Пропустив через отверстие в креплении шлейф и строго соблюдая совпадение отверстий (в креплении и в двери), закрепите крепление на двери. Затяните камеру цилиндром с внутренней резьбой.



Шаг 3. Вставьте в монитор 3 батарейки AA. Присоедините к монитору 4-х жильный шлейф от камеры. Закрепите монитор на креплении. Готово!



8 Предупреждения



1. Наша компания постоянно улучшает продукцию, поэтому оставляет за собой право вносить изменения и улучшения без дополнительного уведомления. Иллюстрации в данном руководстве приведены только для справки.
2. В случае самовольного вскрытия устройства покупатель лишается гарантии.
3. Гарантия: 1 (один) год с момента покупки устройства. В этот период времени мы обещаем предоставить вам бесплатное техническое обслуживание и техническую поддержку.